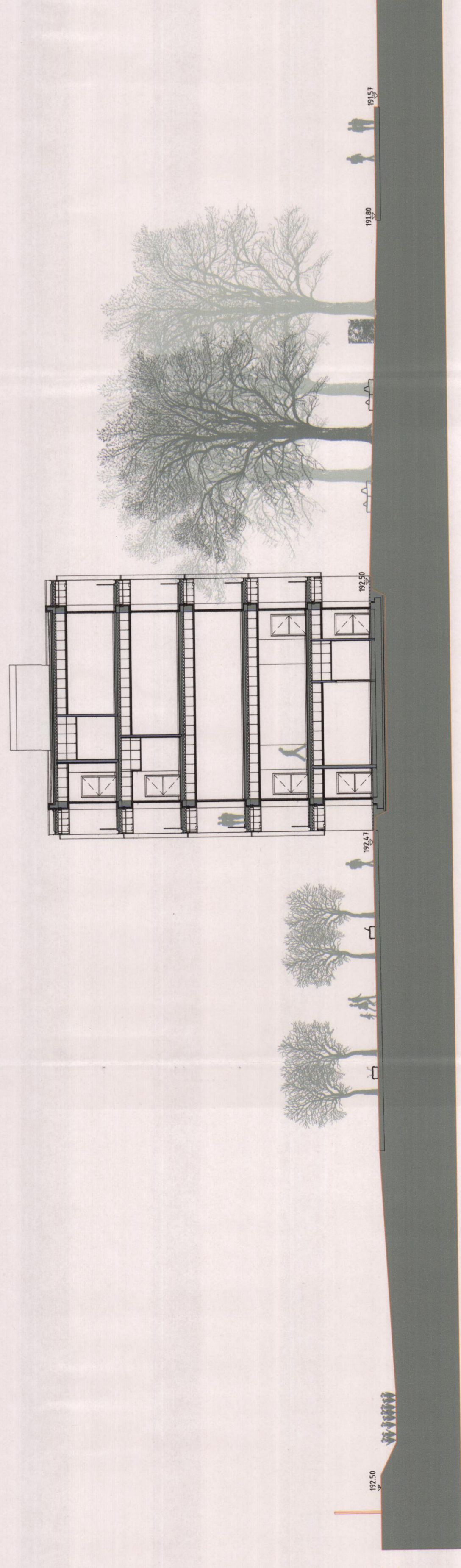


sezione AA



sezione BB

COMUNE DI SCHIO

PROVINCIA DI VICENZA



CAMPUS SCHIO

PROGETTO ESECUTIVO variante

**Centro Servizi Spazi Esterni
Sezioni di progetto**

I progettisti:
Arch. Giuliano Bistolazzi
Arch. Teresa Figueredo Marques
Arch. Mariasabellina Chirini
Arch. Jacopo Follegini
Arch. Giorgio Santagostino

Il capo servizio
resp. procedimento

Il dirigente
(geom. Marino Stella)

(dr. Raffaello Muraro)

scala
1:200

data
Aprile 2013

DIREZIONE LAVORI PUBBLICI
SERVIZIO MANUTENZIONI

Via Pasini, 76 - Tel. 0445/813115 - Fax 0445/810775

